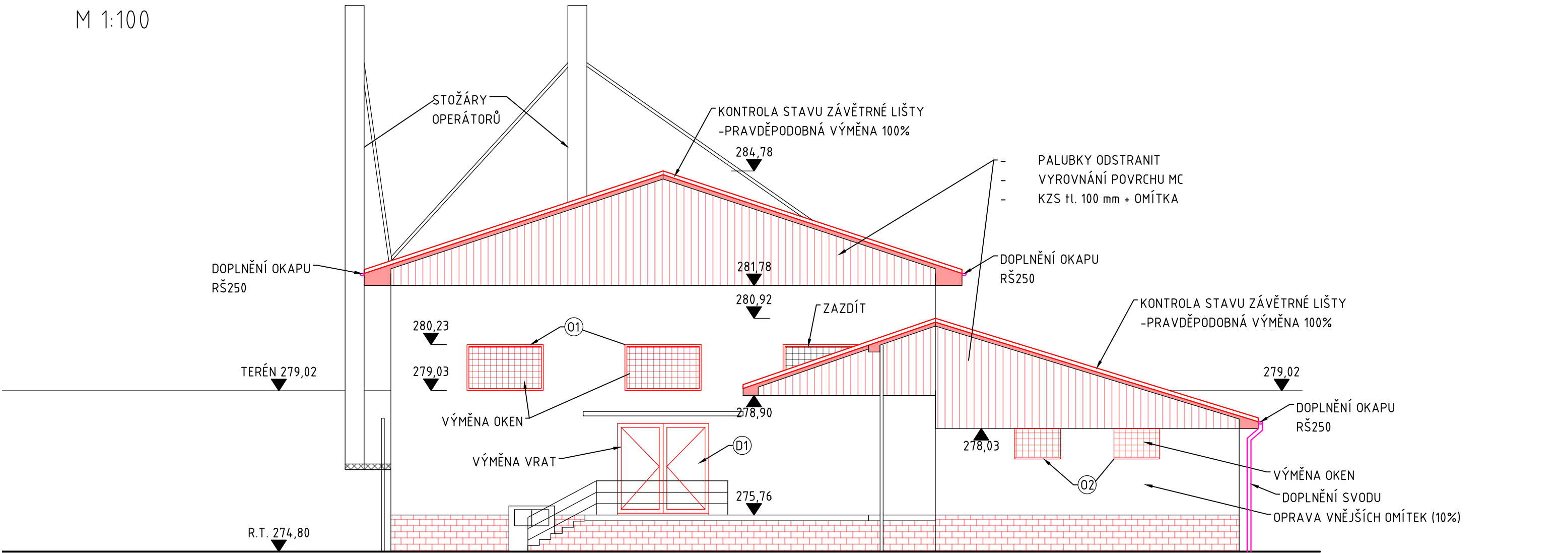


POHLED ČELNÍ  
M 1:100



VÝPIS OKEN			
OZN.	ROZMĚR (mm)	KS	POZNÁMKA
01	2000x1200	4	1xZAZDÍT, 3xVÝMĚNA
02	1200 x 800	2	2xVÝMĚNA

LEGENDA

- ODSTRANĚNÍ POBITÍ ŠTÍTU PALUBKAMI + NÁSLEDNÉ OMÍTNUTÍ VYZDÍVKY ŠTÍTU
- ODSTRANĚNÍ POBITÍ PŘESAHU STŘECHY PALUBKAMI + ZÚŽENÍ POBITÍ PŘESAHU STŘECHY - tl. 190 mm, C24, SIBÍRSKÝ MODŘÍN, IMPREGNACE MIN. 3x, VŽDY PATRNÉ JINÉ ODSTÍNY
- SANACE SOKLU KOLEM CELÉ STROJOVNY
  - ODKOPAT VNĚJŠÍ LÍC DO HL. 600mm
  - OPRAVA CEMENTOVÉ OMÍTKY 100%
  - KONTROLA HYDROIZOLACE
  - NOPOVÁ FOLIE 500 mm
  - OKAPOVÝ CHODNÍK: BETON. DLAŽDICE 500/500/50 DO ŠTĚRKOPÍSKOVÉ LOŽE
  - MARMOLIT h=500 mm

ZPRACOVATEL PROJEKTU  Kucián statika s.r.o. Pardubice 17. Listopadu 236	ZPRACOVATEL DÍLČÍ ČÁSTI:  Kucián statika s.r.o. Pardubice 17. Listopadu 236	02					
		01					
		REVIZE	POPIS REVIZE	DATUM REVIZE			
		ZODPOVĚDNÝ PROJEKTANT			VYPRACOVAL		KONTROLOVAL
		Ing. Jaromír Kucián		Klára Kasalová		Ing. Jaromír Kucián	
INVESTOR  Vodovody a kanalizace Pardubice, a.s.				STUPEŇ DOKUMENTACE		--	
				ZAKÁZKOVÉ ČÍSLO		--	
STAVBA  Vodojem Mikulovice				DATUM REVIZE 00		01/2023	
				FORMÁT		A3	
				MĚŘÍTKO		1:100	
				SOUBOR		-	
STAVEBNÍ OBJEKT  Vodojem Mikulovice				ČÍSLO VÝKRESU			ČÍSLO PARÉ
NÁZEV PŘÍLOHY ÚPRAVY A OPRAVY ČELNÍ POHLED NA VODOJEM				VOD_201_17			